

UNIVERSIDADE FEDERAL RURAL DE PERNAMBUCO

UNIDADE ACADÊMICA DE EDUCAÇÃO A DISTÂNCIA E TECNOLOGIA

MANUAL DE MATRICULA 2022.1



UNIVERSIDADE FEDERAL RURAL DE PERNAMBUCO

Marcelo Brito Carneiro Leão
REITOR

Gabriel Rivas
VICE-REITOR

Maria do Socorro de Lima Oliveira
PRÓ-REITORIA DE ENSINO DE GRADUAÇÃO - PREG

Maria Madalena Pessoa Guerra
PRÓ-REITORIA DE PESQUISA E PÓS-GRADUAÇÃO - PRPPG

Moisés de Melo Santana
PRÓ-REITORIA DE EXTENSÃO E CULTURA - PROEXC

Severino Mendes de Azevedo Júnior
PRÓ-REITORIA DE GESTÃO ESTUDANTIL E INCLUSÃO - PROGESTI

Patricia Gadelha Xavier Monteiro
PRÓ-REITORIA DE GESTÃO DE PESSOAS - PROGEPE

Mozart Alexandre Melo de Oliveira
PRÓ-REITORIA DE ADMINISTRAÇÃO - PROAD

Carolina Guimarães Raposo
PRÓ-REITORIA DE PLANEJAMENTO E DESENVOLVIMENTO INSTITUCIONAL - PROPLAN

UNIDADE ACADÊMICA DE EDUCAÇÃO A DISTÂNCIA E TECNOLOGIA

Jorge da Silva Correia Neto
DIREÇÃO GERAL E ACADÊMICA

Elidiane Suane Dias de Melo Amaro
COORDENAÇÃO GERAL DE CURSOS DE GRADUAÇÃO

José Temístocles Ferreira Júnior
COORDENAÇÃO DA UNIVERSIDADE ABERTA DO BRASIL - UAB

Felipe Brito de Lima
COORDENAÇÃO DE PRODUÇÃO DE MATERIAL DIDÁTICO



COORDENAÇÃO:
Felipe Brito de Lima (UAEADTec)

PROJETO EDITORIAL:
Rebeka Vivyan (UAEADTec)

PRODUÇÃO GRÁFICA:
Carlos Alberto Ferreira (UAEADTec)
Fábio Antônio Menezes (UAEADTec)
Jader Matias de Oliveira (UAEADTec)

MANUAL DE MATRÍCULA

SIGA 2022



Recife, 2022

SUMÁRIO

Etapas de Matrícula	6
---------------------------	---

OFERTAS E REOFERTAS

Bacharelado em Administração Pública (BAP).....	12
Bacharelado em Sistemas de Informação (BSI).....	13
Licenciatura em Artes Visuais com Ênfase em Digitais (LAVD)	14
Licenciatura em Computação (LC)	15
Licenciatura em Física (LF)	16
Licenciatura em História (LH)	17
Licenciatura em Letras (LL)	18
Licenciatura em Pedagogia (LP)	19

PREZADO(A) ALUNO(A),

Nos dias **03 e 04 de Março de 2022** o SIGA estará disponível para que todo aluno dos cursos de graduação a distância faça a sua matrícula no semestre de 2022.1. Este manual tem o objetivo de descrever todas as etapas que devem ser seguidas para que você faça a matrícula com sucesso. Realizar a matrícula no SIGA é um processo bastante simples, mas o aluno precisa estar atento a algumas regras do regimento interno da UFRPE, ter em mãos a lista de disciplinas que estão sendo ofertadas para a sua turma e fazer a sua matrícula no prazo. Todas estas informações estão aqui neste manual. Não deixe para o último dia! Vamos começar?



ETAPAS DA MATRÍCULA

1. Primeiramente você deve acessar o site do SIGA: www.siga.ufrpe.br e fazer o login (Figura 1).

Quem estiver com o acesso bloqueado, deve escrever para siga.ead@gmail.com, solicitando o desbloqueio (não se esqueça de colocar no e-mail: nome completo, CPF e curso). Assim que receber a mensagem que o acesso está desbloqueado, acesse o site do SIGA e clique em **“Solicitar Acesso”** para criar uma nova senha.

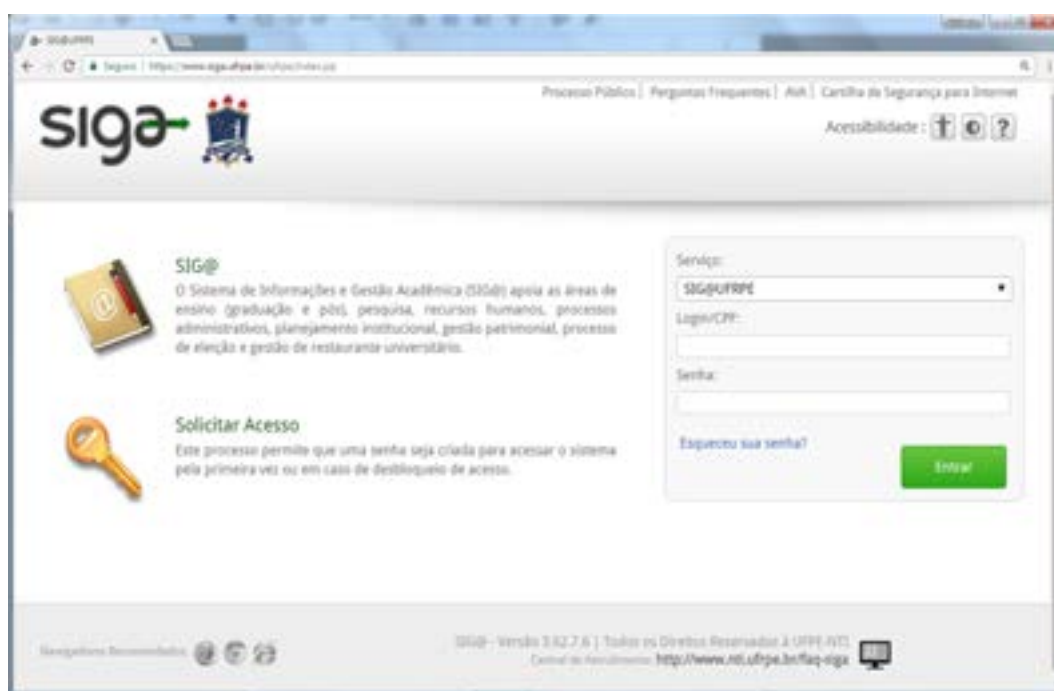


Figura 1: Tela de Alteração de Dados Pessoais

2. Acesse a opção **“Matrícula”**. É nesta opção que você vai escolher as disciplinas que serão cursadas no semestre. Assim que a tela abrir, clique na aba **“Sem Horário”**, dessa forma você visualizará uma lista de disciplinas pré-selecionadas pelo SIGA, conforme apresentado na Figura 2. Neste momento, é de suma importância que você tenha conhecimento de quais disciplinas estão disponíveis para a sua turma. A questão é que o SIGA pode ter pré-selecionado uma disciplina que não vai ser ministrada no seu polo ou pode deixar alguma disciplina de fora. Por isso, é importante saber em quais disciplinas você poderá se matricular. Também

é importante saber os códigos das disciplinas porque muitas delas têm o nome muito longo. Como a tela é estreita, nem sempre é possível ver o final do nome da disciplina, o que pode fazer com que você se matricule em uma disciplina errada.

A relação com os nomes e códigos das disciplinas ofertadas para cada turma pode ser encontrada no **Anexo I** deste manual. Não fique sem consultar!

Formulário de matrícula do SIGA. Campos preenchidos: CPF, Nome, Período: 2012.1. Seções: Componentes Disponíveis no Perfil, Componentes Ofertados para o Curso. Aba Turmas selecionada, mostrando uma lista de disciplinas com ícones de lixeira para exclusão.

Figura 2: Tela para escolha das disciplinas

3. Verifique se todas as disciplinas pré-selecionadas pelo SIGA estão disponíveis para a sua turma (consultando o **Anexo I**) e se você deseja cursar as mesmas.

- Caso queria excluir alguma disciplina da lista, basta clicar no desenho da lixeirinha que tem ao lado do nome da mesma.
- Caso queria se matricular em outras disciplinas, clique em “turmas disponíveis para o seu curso” e escolha uma disciplina de cada vez. Assim que clicar no nome de uma disciplina, será aberta uma nova janela, para que seja escolhida a turma (Figura 3). Geralmente aparecerá uma única turma. Você clica na

turma, confirmando assim a sua matrícula nesta disciplina. **Caso apareça mais de uma turma, verifique na tabela de disciplinas do seu curso, no Anexo I, as orientações sobre a turma que você deve se matricular.** Para cada disciplina que queira adicionar, você deve repetir esses passos: escolhe a disciplina e depois clica na turma. Quando terminar de escolher todas as disciplinas desejadas, você deve clicar no botão “Continuar”.

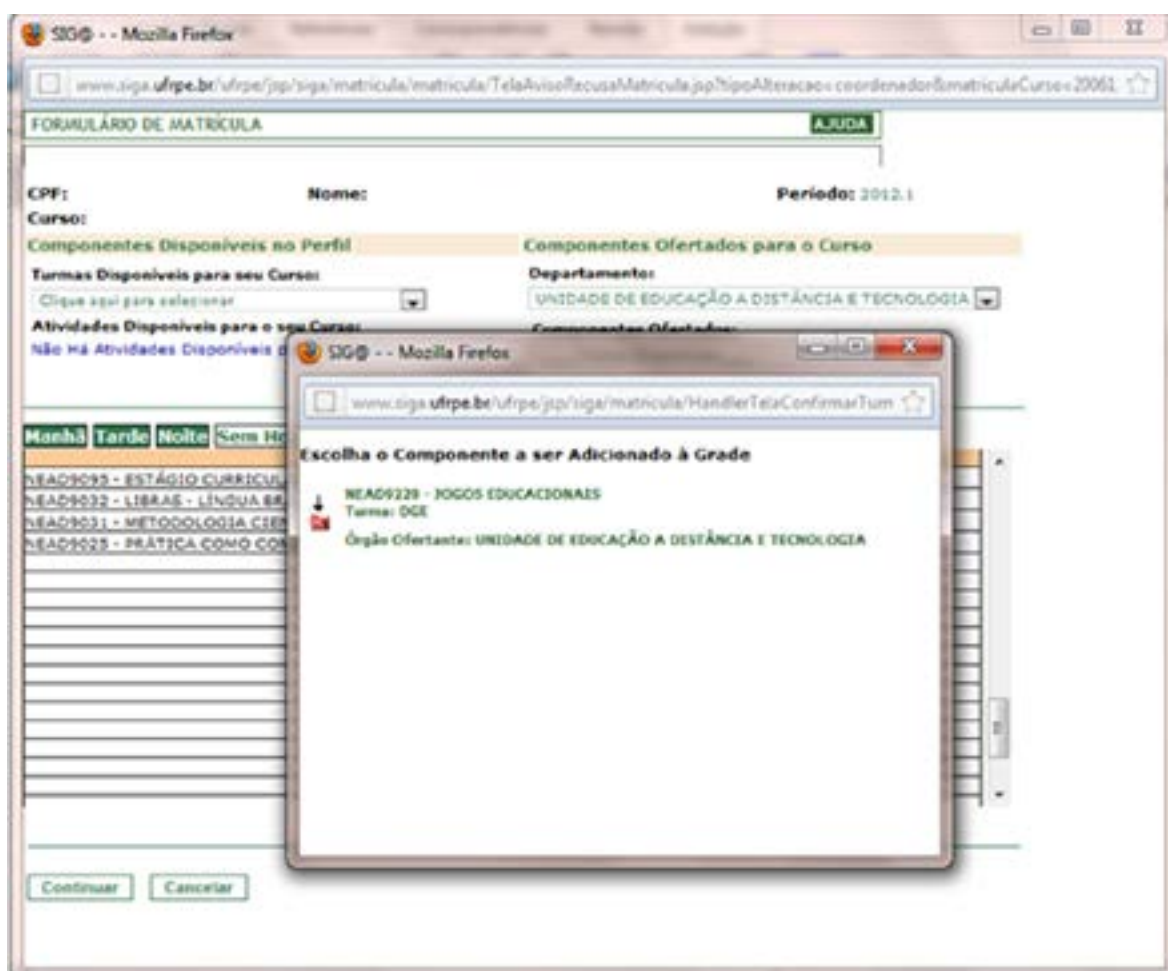


Figura 3: Tela para escolha da turma

Neste momento, o SIGA vai mostrar a relação das disciplinas que você escolheu, para que seja feita uma conferência (Figura 4). Verifique se está tudo conforme o esperado e clique em “**ok**”. Caso tenha esquecido alguma disciplina ou tenha colocado alguma a mais, você deve clicar em “**cancelar**” para voltar para a tela anterior que permite a inserção e exclusão de disciplinas.

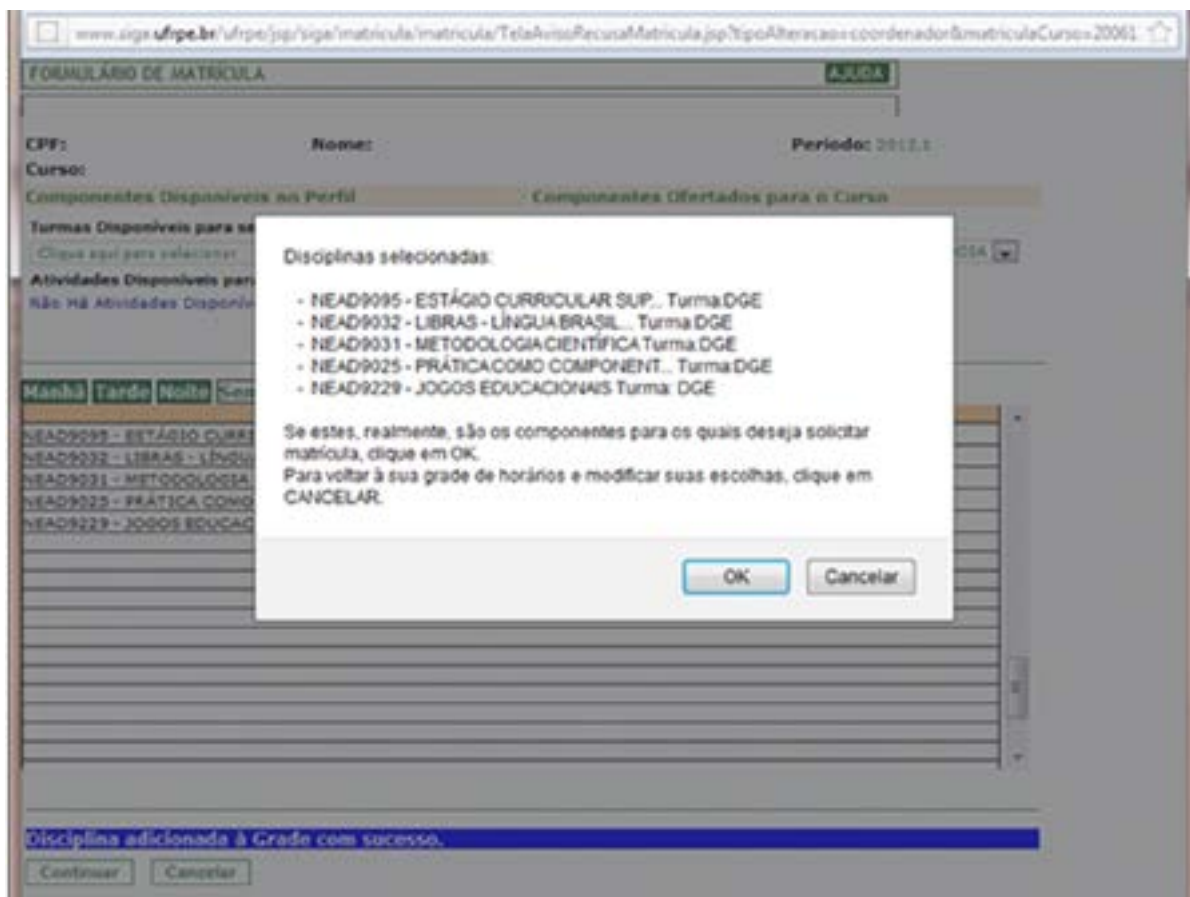


Figura 4: Tela para conferência das disciplinas escolhidas

4. Quando você confirma que a relação de disciplinas apresentada está correta, uma nova tela será apresentada (Figura 5). Caso tenha escolhido alguma disciplina que necessite de um pré-requisito que você não tenha cursado, será apresentada uma mensagem nesta tela e apenas a matrícula nesta disciplina não será feita (a matrícula nas demais disciplinas não terá problema). Também é comum que em algumas disciplinas apareça a mensagem que você foi colocado na fila de espera, mas isso não é problema. Ao se matricular em uma disciplina de estágio, também sairá uma mensagem informando que você deve comparecer ao setor de estágio. Quando a disciplina de estágio iniciar, o professor passará as informações necessárias para a retirada da pendência (entrega da documentação do seguro). No momento da matrícula você não precisa se preocupar com tal mensagem. Estando tudo correto, você deve clicar em **"Confirmar Matrícula"**.



Figura 5: Tela para confirmar a matrícula nas disciplinas

5. Por fim, é apresentada a tela com o número de protocolo da sua matrícula. Você deve imprimir o comprovante de matrícula ou capturar a tela ou anotar o número do protocolo. Esta informação será importante caso tenha que comprovar que fez a sua matrícula.

ATENÇÃO

- De acordo com o regimento interno da UFRPE, por semestre o aluno só pode cursar no máximo 9 (nove) disciplinas. Dessa forma, o aluno que se matricular em mais de nove disciplinas terá que fazer o cancelamento de matrícula em algumas disciplinas até que seja alcançado o número máximo permitido.
- O aluno só pode cursar uma disciplina de estágio por semestre. Caso o aluno se matricule em mais de uma disciplina de estágio, o SIGA irá cancelar a sua matrícula nas disciplinas de estágio excedentes.
- Para poder colar grau, o aluno tem que cursar uma quantidade específica de disciplinas optativas (verificar a quantidade na matriz curricular do curso, disponível no moodle, ou com a coordenação do seu curso). Dessa forma, não deixe de se matricular nas disciplinas optativas que forem sendo ofertadas no seu curso.

Pronto! Você está matriculado! Agora é só aguardar o início das aulas.

Caso tenha alguma dúvida, entre em contato com a coordenação do seu curso.

Elidiane Suane Dias de Melo Amaro

Coordenadora Geral de Cursos de Graduação a Distância

ANEXOS

Nesta seção você encontrará os códigos e os nomes das disciplinas que estão sendo ofertadas em cada um dos cursos de graduação da EAD/UFRPE. Localize o seu curso e verifique as disciplinas ofertadas para a sua turma (verificar o ano que você ingressou no curso).



Bacharelado em Administração Pública

INGRESSANTES 2021.1

Polos: Afrânio, Carpina, Limoeiro, Pesqueira e Recife

CÓDIGO	DISCIPLINA	TIPO	OFERTA	TURMA
NEAD9561	ADMINISTRAÇÃO PÚBLICA	OBRIGATÓRIA	REGULAR	AGE
NEAD9564	ADMINISTRAÇÃO PÚBLICA BRASILEIRA	OBRIGATÓRIA	REGULAR	AGE
NEAD9559	CONTABILIDADE APLICADA AO SETOR PÚBLICO	OBRIGATÓRIA	REGULAR	AGE
NEAD9050	ECONOMIA BRASILEIRA	OBRIGATÓRIA	REGULAR	AGE
NEAD9560	GESTÃO SOCIAL E PARTICIPAÇÃO POPULAR	OBRIGATÓRIA	REGULAR	AGE
NEAD9049	SOCIOLOGIA ORGANIZACIONAL	OBRIGATÓRIA	REGULAR	AGE
NEAD9557	TEMAS CONTEMPORÂNEOS NA GESTÃO PÚBLICA II	OBRIGATÓRIA	REGULAR	AGE

REOFERTAS

CÓDIGO	DISCIPLINA	TIPO	OFERTA	TURMA
NEAD9076	AUDITORIA E CONTROLADORIA	OBRIGATÓRIA	REOFERTA	AGE
NEAD9058	DIREITO ADMINISTRATIVO	OBRIGATÓRIA	REOFERTA	AGE
NEAD9243	ESTÁGIO SUPERVISIONADO OBRIGATÓRIO I - BAP	OBRIGATÓRIA	REOFERTA	AGE
NEAD9390	ESTÁGIO SUPERVISIONADO OBRIGATÓRIO II - BAP	OBRIGATÓRIA	REOFERTA	AGE
NEAD9064	LEGISLAÇÃO TRIBUTÁRIA E COMERCIAL	OBRIGATÓRIA	REOFERTA	AGE
NEAD9063	MATEMÁTICA FINANCEIRA E ANÁLISE DE INVESTIMENTO	OBRIGATÓRIA	REOFERTA	AGE

NEAD9055	ORGANIZAÇÃO PROCESSOS E TOMADA DECISÃO	OBRIGATÓRIA	REOFERTA	AGE
NEAD9006	PSICOLOGIA ORGANIZACIONAL	OBRIGATÓRIA	REOFERTA	AGE
NEAD9053	SEMINÁRIO TEMÁTICO II	OBRIGATÓRIA	REOFERTA	AGE
NEAD9059	SEMINÁRIO TEMÁTICO III	OBRIGATÓRIA	REOFERTA	AGE
NEAD9391	TRABALHO DE CONCLUSÃO DE CURSO I - BAP	OBRIGATÓRIA	REOFERTA	AGE
NEAD9392	TRABALHO DE CONCLUSÃO DE CURSO II - BAP	OBRIGATÓRIA	REOFERTA	AGE
NEAD9044	MACROECONOMIA	OBRIGATÓRIA	REOFERTA	AGE
NEAD9045	CONTABILIDADE GERAL	OBRIGATÓRIA	REOFERTA	AGE
NEAD9052	INSTITUIÇÕES DE DIREITO PÚBLICO E PRIVADO	OBRIGATÓRIA	REOFERTA	AGE
NEAD9204	GESTÃO DA QUALIDADE NO SETOR PÚBLICO	OPTATIVA	REOFERTA	AGE
NEAD9241	GESTÃO DE REDES DE COOPERAÇÃO NA ESFERA PÚBLICA	OPTATIVA	REOFERTA	AGE



Bacharelado em Sistemas de Informação

REOFERTAS

CÓDIGO	DISCIPLINA	TIPO	OFERTA	TURMA
CCMP9018	INTERFACE HOMEM-MÁQUINA	OBRIGATÓRIA	REOFERTA	BGE
CCMP9017	INFRA-ESTRUTURA DE SOFTWARE	OBRIGATÓRIA	REOFERTA	BGE
CCMP9002	ANÁLISE E PROJETO DE SISTEMAS DE INFORMAÇÃO	OBRIGATÓRIA	REOFERTA	BGE
ADMT9002	EMPREENDEDORISMO E LEGISLAÇÃO	OBRIGATÓRIA	REOFERTA	BGE
NEAD9039	ORGANIZAÇÃO DE SISTEMAS E MÉTODOS	OBRIGATÓRIA	REOFERTA	BGE
NEAD9029	ESTATÍSTICA EXPLORATÓRIA	OBRIGATÓRIA	REOFERTA	BGE
NEAD9220	TRABALHO DE CONCLUSÃO DE CURSO	OBRIGATÓRIA	REOFERTA	BGE
NEAD9251	ELEMENTOS DE INFORMÁTICA	OPTATIVA	REOFERTA	BGE
NEAD9014	COMPUTADOR E SOCIEDADE	OBRIGATÓRIA	REOFERTA	DGE
CCMP9013	FUNDAMENTOS DE ENGENHARIA DE SOFTWARE	OBRIGATÓRIA	REOFERTA	DGE
CCMP9016	INFRA-ESTRUTURA DE HARDWARE	OBRIGATÓRIA	REOFERTA	DGE

OBS: DISCIPLINAS MARCADAS EM VERDE SÃO COMPONENTES OFERTADOS POR OUTROS CURSOS QUE ESTÃO SENDO COMPARTILHADOS COM ESTE CURSO



Licenciatura em Artes Visuais com Ênfase em Digitais

INGRESSANTES 2020.1

Polos: Afrânio, Carpina, Gravatá, Petrolina e Santa Cruz do Capibaribe

CÓDIGO	DISCIPLINA	TIPO	OFERTA	TURMA
NEAD9133	ESTÉTICA	OBRIGATÓRIA	REGULAR	CGE
NEAD9413	TECNOLOGIA DIGITAL: MODELAGEM 3D	OBRIGATÓRIA	REGULAR	CGE
NEAD9094	ESTÁGIO CURRICULAR SUPERVISIONADO II	OBRIGATÓRIA	REGULAR	CGE
NEAD9422	PRÁTICA DE ENSINO IV	OBRIGATÓRIA	REGULAR	CGE
NEAD9128	ENSINO DAS ARTES EM MÍDIAS CONTEMPORÂNEAS	OBRIGATÓRIA	REGULAR	CGE
NEAD9149	CRIAÇÃO DE PERSONAGENS	OPTATIVA	REGULAR	CGE
NEAD9154	MONTAGEM FOTOGRÁFICA	OPTATIVA	REGULAR	CGE
NEAD9159	PRODUÇÃO E DIREÇÃO	OPTATIVA	REGULAR	CGE

REOFERTAS

Polos: Camaçari, Carpina, Gravatá, Ilhéus, Recife e Vitória da Conquista

CÓDIGO	DISCIPLINA	TIPO	OFERTA	TURMA
NEAD9095	ESTÁGIO CURRICULAR SUPERVISIONADO III	OBRIGATÓRIA	REOFERTA	CGE
NEAD9027	PRÁTICA COMO COMPONENTE CURRICULAR VII	OBRIGATÓRIA	REOFERTA	CGE
NEAD9132	ARTE, CULTURA E SOCIEDADE	OBRIGATÓRIA	REOFERTA	CGE
NEAD9405	FUNDAMENTOS DA EDUCAÇÃO	OBRIGATÓRIA	REOFERTA	CGE
NEAD9119	COMPOSIÇÃO	OBRIGATÓRIA	REOFERTA	CGE
PSIC9004	PSICOLOGIA II	OBRIGATÓRIA	REOFERTA	CGE



Licenciatura em Computação

REOFERTAS

CÓDIGO	DISCIPLINA	TIPO	OFERTA	TURMA
NEAD9014	COMPUTADOR E SOCIEDADE	OBRIGATÓRIA	REOFERTA	DGE
NEAD9017	PRÁTICA COMO COMPONENTE CURRICULAR II	OBRIGATÓRIA	REOFERTA	DGE
CCMP9013	FUNDAMENTOS DE ENGENHARIA DE SOFTWARE	OBRIGATÓRIA	REOFERTA	DGE
CCMP9016	INFRA-ESTRUTURA DE HARDWARE	OBRIGATÓRIA	REOFERTA	DGE
NEAD9020	PRÁTICA COMO COMPONENTE CURRICULAR III	OBRIGATÓRIA	REOFERTA	DGE
NEAD9094	ESTÁGIO CURRICULAR SUPERVISIONADO II	OBRIGATÓRIA	REOFERTA	DGE
NEAD9024	PRÁTICA COMO COMPONENTE CURRICULAR IV	OBRIGATÓRIA	REOFERTA	DGE
NEAD9026	PRÁTICA COMO COMPONENTE CURRICULAR VI	OBRIGATÓRIA	REOFERTA	DGE
NEAD9027	PRÁTICA COMO COMPONENTE CURRICULAR VII	OBRIGATÓRIA	REOFERTA	DGE
CCMP9018	INTERFACE HOMEM-MÁQUINA	OPTATIVA	REOFERTA	BGE
CCMP9017	INFRA-ESTRUTURA DE SOFTWARE	OBRIGATÓRIA	REOFERTA	BGE
NEAD9029	ESTATÍSTICA EXPLORATÓRIA	OBRIGATÓRIA	REOFERTA	BGE
NEAD9251	ELEMENTOS DE INFORMÁTICA	OBRIGATÓRIA	REOFERTA	BGE
NEAD9405	FUNDAMENTOS DA EDUCAÇÃO	OBRIGATÓRIA	REOFERTA	CGE
NEAD9092	CÁLCULO I	OBRIGATÓRIA	REOFERTA	BGE

OBS: DISCIPLINAS MARCADAS EM VERDE SÃO COMPONENTES OFERTADOS POR OUTROS CURSOS QUE ESTÃO SENDO COMPARTILHADOS COM ESTE CURSO



Licenciatura em Física

INGRESSANTES 2020.1

Polos: Carpina, Gravatá, Limoeiro, Surubim e Tabira

CÓDIGO	DISCIPLINA	TIPO	OFERTA	TURMA
NEAD9100	FÍSICA IV	OBRIGATÓRIA	REGULAR	EGE
NEAD9534	ESTÁGIO CURRICULAR SUPERVISIONADO I - LICENCIATURA EM FÍSICA	OBRIGATÓRIA	REGULAR	EGE
NEAD9535	PRÁTICAS INTEGRATIVAS NO ENSINO DE FÍSICA IV	OBRIGATÓRIA	REGULAR	EGE
NEAD9101	CÁLCULO IV	OBRIGATÓRIA	REGULAR	EGE
QUIM9001	QUÍMICA GERAL	OBRIGATÓRIA	REGULAR	EGE
NEAD9098	LABORATÓRIO DE FÍSICA EXPERIMENTAL III	OBRIGATÓRIA	REGULAR	EGE
NEAD9304	GESTÃO ESCOLAR	OBRIGATÓRIA	REGULAR	EGE

REOFERTAS

CÓDIGO	DISCIPLINA	TIPO	OFERTA	TURMA
NEAD9092	CÁLCULO I	OBRIGATÓRIA	REOFERTA	EGE
NEAD9100	FÍSICA IV	OBRIGATÓRIA	REOFERTA	EGE
NEAD9107	ESTÁGIO CURRICULAR SUPERVISIONADO V	OBRIGATÓRIA	REOFERTA	EGE
NEAD9536	ESTÁGIO CURRICULAR SUPERVISIONADO II - LICENCIATURA EM FÍSICA	OBRIGATÓRIA	REOFERTA	EGE
NEAD9090	FÍSICA I	OBRIGATÓRIA	REOFERTA	EGE
NEAD9012	FÍSICA II	OBRIGATÓRIA	REOFERTA	EGE
NEAD9106	FÍSICA MODERNA	OBRIGATÓRIA	REOFERTA	EGE
FISC9013	INSTRUMENTAÇÃO PARA O ENSINO DE FÍSICA	OBRIGATÓRIA	REOFERTA	EGE
NEAD9535	PRÁTICAS INTEGRATIVAS NO ENSINO DE FÍSICA IV	OBRIGATÓRIA	REOFERTA	EGE
NEAD9101	CÁLCULO IV	OBRIGATÓRIA	REOFERTA	EGE
QUIM9001	QUÍMICA GERAL	OBRIGATÓRIA	REOFERTA	EGE
NEAD9253	MATEMÁTICA BÁSICA	OBRIGATÓRIA	REOFERTA	EGE
NEAD9532	PRÁTICAS INTEGRATIVAS NO ENSINO DE FÍSICA I	OBRIGATÓRIA	REOFERTA	EGE
NEAD9025	PRÁTICA COMO COMPONENTE CURRICULAR V	OBRIGATÓRIA	REOFERTA	EGE
NEAD9098	LABORATÓRIO DE FÍSICA EXPERIMENTAL III	OBRIGATÓRIA	REOFERTA	EGE
NEAD9537	METODOLOGIA DO ENSINO DA FÍSICA	OBRIGATÓRIA	REOFERTA	EGE
NEAD9105	TERMODINÂMICA CLÁSSICA	OBRIGATÓRIA	REOFERTA	EGE
NEAD9109	INTRODUÇÃO A ASTRONOMIA	OPTATIVA	REOFERTA	EGE
NEAD9405	FUNDAMENTOS DA EDUCAÇÃO	OBRIGATÓRIA	REOFERTA	FGF

OBS: DISCIPLINAS MARCADAS EM VERDE SÃO COMPONENTES OFERTADOS POR OUTROS CURSOS QUE ESTÃO SENDO COMPARTILHADOS COM ESTE CURSO



Licenciatura em História

INGRESSANTES 2020.1/2020.2

Polos: Afrânio, Gravatá, Pesqueira, Petrolina e Recife

CÓDIGO	DISCIPLINA	TIPO	OFERTA	TURMA
NEAD9445	HISTÓRIA E HISTORIOGRAFIA DAS AMÉRICAS	OBRIGATÓRIA	REGULAR	FGE
NEAD9455	ESTÁGIO CURRICULAR OBRIGATÓRIO I	OBRIGATÓRIA	REGULAR	FGE
NEAD9441	HISTÓRIA DIGITAL	OBRIGATÓRIA	REGULAR	FGE
NEAD9444	HISTÓRIA DO BRASIL IMPÉRIO	OBRIGATÓRIA	REGULAR	FGE
NEAD9260	HISTÓRIA DO TEMPO PRESENTE DO BRASIL	OPTATIVA	REGULAR	FGE
NEAD937	ÉTICA E EDUCAÇÃO	OPTATIVA	REGULAR	FGE

REOFERTAS

CÓDIGO	DISCIPLINA	TIPO	OFERTA	TURMA
NEAD9272	TEORIA DA HISTÓRIA	OBRIGATÓRIA	REOFERTA	FGE
NEAD9405	FUNDAMENTOS DA EDUCAÇÃO	OBRIGATÓRIA	REOFERTA	FGE
NEAD9438	HISTÓRIA, MEMÓRIA E PATRIMÔNIO	OBRIGATÓRIA	REOFERTA	FGE
NEAD9443	HISTÓRIA E HISTORIOGRAFIA MODERNA	OBRIGATÓRIA	REOFERTA	FGE

INGRESSANTES 2015.2/2017.2

Polos: Camaçari, Carpina, Gravatá e Limoeiro

CÓDIGO	DISCIPLINA	TIPO	OFERTA	TURMA
NEAD9445	HISTÓRIA E HISTORIOGRAFIA DAS AMÉRICAS	OBRIGATÓRIA	REOFERTA	FGE
NEAD9272	TEORIA DA HISTÓRIA	OBRIGATÓRIA	REOFERTA	FGE
NEAD9405	FUNDAMENTOS DA EDUCAÇÃO	OBRIGATÓRIA	REOFERTA	FGE
NEAD9438	HISTÓRIA, MEMÓRIA E PATRIMÔNIO	OBRIGATÓRIA	REOFERTA	FGE
NEAD9443	HISTÓRIA E HISTORIOGRAFIA MODERNA	OBRIGATÓRIA	REOFERTA	FGE
NEAD9268	HISTÓRIA DO BRASIL	OBRIGATÓRIA	REOFERTA	FGE
NEAD9358	BRASIL CONTEMPORÂNEO	OBRIGATÓRIA	REOFERTA	FGE
NEAD9020	PRÁTICA COMO COMPONENTE CURRICULAR III	OBRIGATÓRIA	REOFERTA	FGE
NEAD9024	PRÁTICA COMO COMPONENTE CURRICULAR IV	OBRIGATÓRIA	REOFERTA	FGE
NEAD9027	PRÁTICA COMO COMPONENTE CURRICULAR VII	OBRIGATÓRIA	REOFERTA	FGE
NEAD9168	ANÁLISE E INTERPRETAÇÃO DE TEXTO	OBRIGATÓRIA	REOFERTA	FGE
NEAD9260	HISTÓRIA DO TEMPO PRESENTE DO BRASIL	OPTATIVA	REOFERTA	FGE
NEAD937	ÉTICA E EDUCAÇÃO	OPTATIVA	REOFERTA	FGE
PSIC9004	PSICOLOGIA II	OBRIGATÓRIA	REOFERTA	CGE

OBS: DISCIPLINAS MARCADAS EM VERDE SÃO COMPONENTES OFERTADOS POR OUTROS CURSOS QUE ESTÃO SENDO COMPARTILHADOS COM ESTE CURSO



Licenciatura em Letras

INGRESSANTES 2020.1

Polos: Afrânio, Jaboatão, Pesqueira, Recife e Surubim

Observar turma indicada para cada polo de acordo com códigos GG1, GG2, GGE.

CÓDIGO	DISCIPLINA	TIPO	OFERTA	TURMA
NEAD9498	ESTÁGIO SUPERVISIONADO OBRIGATÓRIO I	OBRIGATÓRIA	REGULAR	GG1*
				GG2**
NEAD9481	METODOLOGIA DA PESQUISA	OBRIGATÓRIA	REGULAR	GG1*
				GG2**
NEAD9487	SEMÂNTICA E PRAGMÁTICA DA LÍNGUA PORTUGUESA	OBRIGATÓRIA	REGULAR	GGE***
NEAD9499	LITERATURA BRASILEIRA II	OBRIGATÓRIA	REGULAR	GG1*
				GG2**
NEAD9514	METODOLOGIA DE ENSINO DE LÍNGUA PORTUGUESA	OBRIGATÓRIA	REGULAR	GG1*
				GG2**
NEAD9501	PCC/PROJETOS INTERDISCIPLINARES: EDUCAÇÃO EM DIREITOS HUMANOS	OBRIGATÓRIA	REGULAR	GGE***

*GG1 - Polos: Afrânio e Jaboatão

**GG2 - Polos: Pesqueira, Recife, Surubim

***GGE - Polos: Afrânio, Jaboatão, Pesqueira, Recife e Surubim

REOFERTAS

CÓDIGO	DISCIPLINA	TIPO	OFERTA	TURMA
NEAD9107	ESTÁGIO CURRICULAR SUPERVISIONADO V	OBRIGATÓRIA	REOFERTA	GGE
NEAD9096	ESTÁGIO CURRICULAR SUPERVISIONADO IV	OBRIGATÓRIA	REOFERTA	GGE
NEAD9219	PCCC / PROJETOS INTERDISCIPLINARES VII	OBRIGATÓRIA	REOFERTA	GGE
NEAD9185	TCC - TRABALHO DE CONCLUSÃO DE CURSO	OBRIGATÓRIA	REOFERTA	GGE
NEAD9210	ESTILÍSTICA APLICADA AO ENSINO DA LÍNGUA PORTUGUESA	OBRIGATÓRIA	REOFERTA	GGE
PSIC9004	PSICOLOGIA II	OBRIGATÓRIA	REOFERTA	GGE
NEAD9016	DIDÁTICA	OBRIGATÓRIA	REOFERTA	GGE
NEAD9169	INTRODUÇÃO À TEORIA LITERÁRIA	OBRIGATÓRIA	REOFERTA	GGE
NEAD9511	LINGUÍSTICA I	OBRIGATÓRIA	REOFERTA	GGE



Licenciatura em Pedagogia

REOFERTAS

CÓDIGO	DISCIPLINA	TIPO	OFERTA	TURMA
NEAD9591	FUNDAMENTOS DA EDUCAÇÃO INFANTIL	OBRIGATÓRIA	REOFERTA	HGE
NEAD9626	RECURSOS DIDÁTICOS E O ENSINO DA LÍNGUA ESCRITA	OPTATIVA	REOFERTA	HGE
NEAD9094	ESTÁGIO SUPERVISIONADO OBRIGATÓRIO II	OBRIGATÓRIA	REOFERTA	HGE
NEAD9095	ESTÁGIO SUPERVISIONADO OBRIGATÓRIO III	OBRIGATÓRIA	REOFERTA	HGE
NEAD9618	PRÁTICA COMO COMPONENTE CURRICULAR (PCCC VI)	OBRIGATÓRIA	REOFERTA	HGE
NEAD9015	ESTRUTURA E FUNCIONAMENTO DA EDUCAÇÃO	OBRIGATÓRIA	REOFERTA	HGE
EDUC9010	SOCIOLOGIA DA EDUCAÇÃO	OBRIGATÓRIA	REOFERTA	HGE
NEAD9294	TRABALHO DE CONCLUSÃO DE CURSO II	OBRIGATÓRIA	REOFERTA	HGE
NEAD9096	ESTÁGIO SUPERVISIONADO OBRIGATÓRIO IV	OBRIGATÓRIA	REOFERTA	HGE
NEAD9107	ESTÁGIO SUPERVISIONADO OBRIGATÓRIO V	OBRIGATÓRIA	REOFERTA	HGE
NEAD9093	ESTÁGIO SUPERVISIONADO I	OBRIGATÓRIA	REOFERTA	HGE
NEAD9624	COORDENAÇÃO PEDAGÓGICA D	OPTATIVA	REOFERTA	HGE
NEAD9616	PRÁTICA COMO COMPONENTE CURRICULAR (PCCC IV)	OBRIGATÓRIA	REOFERTA	HGE
NEAD9590	LEGISLAÇÃO EDUCACIONAL E POLÍTICAS PÚBLICAS	OBRIGATÓRIA	REOFERTA	HGE
NEAD9599	AVALIAÇÃO EDUCACIONAL E DA APRENDIZAGEM	OBRIGATÓRIA	REOFERTA	HGE
NEAD9589	PSICOLOGIA DO DESENVOLVIMENTO	OBRIGATÓRIA	REOFERTA	HGE
NEAD9290	TRABALHO DE CONCLUSÃO DE CURSO I	OBRIGATÓRIA	REOFERTA	HGE
NEAD9405	FUNDAMENTOS DA EDUCAÇÃO	OBRIGATÓRIA	REOFERTA	CGE
PSIC9004	PSICOLOGIA II	OBRIGATÓRIA	REOFERTA	CGE
NEAD9304	GESTÃO ESCOLAR	OBRIGATÓRIA	REGULAR	EGE
NEAD9168	ANÁLISE E INTERPRETAÇÃO DE TEXTO	OBRIGATÓRIA	REOFERTA	FGE

OBS: DISCIPLINAS MARCADAS EM VERDE SÃO COMPONENTES OFERTADOS POR OUTROS CURSOS QUE ESTÃO SENDO COMPARTILHADOS COM ESTE CURSO