

MANUAL DE MATRÍCULA

2022.2

15 e 16/08/2022



UNIVERSIDADE FEDERAL RURAL DE PERNAMBUCO

Marcelo Brito Carneiro Leão
REITOR

Gabriel Rivas
VICE-REITOR

Maria do Socorro de Lima Oliveira
PRÓ-REITORIA DE ENSINO DE GRADUAÇÃO - PREG

Maria Madalena Pessoa Guerra
PRÓ-REITORIA DE PESQUISA E PÓS-GRADUAÇÃO - PRPPG

Moisés de Melo Santana
PRÓ-REITORIA DE EXTENSÃO E CULTURA - PROEXC

Severino Mendes de Azevedo Júnior
PRÓ-REITORIA DE GESTÃO ESTUDANTIL E INCLUSÃO - PROGESTI

Patricia Gadelha Xavier Monteiro
PRÓ-REITORIA DE GESTÃO DE PESSOAS - PROGEPE

Mozart Alexandre Melo de Oliveira
PRÓ-REITORIA DE ADMINISTRAÇÃO - PROAD

Carolina Guimarães Raposo
PRÓ-REITORIA DE PLANEJAMENTO E DESENVOLVIMENTO INSTITUCIONAL - PROPLAN

UNIDADE ACADÊMICA DE EDUCAÇÃO A DISTÂNCIA E TECNOLOGIA

Jorge da Silva Correia Neto
DIREÇÃO GERAL E ACADÊMICA

Aliete Gomes Carneiro Rosa
COORDENAÇÃO GERAL DE CURSOS DE GRADUAÇÃO

José Temístocles Ferreira Júnior
COORDENAÇÃO DA UNIVERSIDADE ABERTA DO BRASIL - UAB

Felipe Brito de Lima
COORDENAÇÃO DE PRODUÇÃO DE MATERIAL DIDÁTICO



COORDENAÇÃO:

Felipe Brito de Lima (UAEADTec)

PROJETO EDITORIAL:

Rebeka Vivyan (UAEADTec)

PRODUÇÃO GRÁFICA:

Carlos Alberto Ferreira (UAEADTec)
Fábio Antônio Menezes (UAEADTec)
Jader Matias de Oliveira (UAEADTec)

MANUAL DE MATRÍCULA

SIGA 2022.2



Recife, 2022

SUMÁRIO

Etapas de Matrícula	6
---------------------------	---

OFERTAS E REOFERTAS

Bacharelado em Administração Pública (BAP).....	12
Bacharelado em Sistemas de Informação (BSI).....	13
Licenciatura em Artes Visuais com Ênfase em Digitais (LAVD)	14
Licenciatura em Computação (LC)	15
Licenciatura em Física (LF)	16
Licenciatura em História (LH)	17
Licenciatura em Letras (LL)	18
Licenciatura em Pedagogia (LP)	19

PREZADO(A) ALUNO(A),

Nos dias **15 e 16 de Agosto de 2022**, o SIGA UFRPE estará disponível para que todo aluno dos cursos de graduação a distância da UAEADTec-UFRPE faça a sua matrícula no semestre de 2022.2. Este Manual tem o objetivo de descrever todas as etapas que devem ser seguidas para que você faça a matrícula com sucesso. Realizar a matrícula no SIGA é um processo bastante simples, mas o aluno precisa estar atento a algumas regras do Regimento Interno da UFRPE, ter em mãos a lista de disciplinas que estão sendo ofertadas para a sua turma e fazer a sua matrícula no prazo. Todas estas informações estão aqui neste Manual. Não deixe para o último dia! Vamos começar?



ETAPAS DA MATRÍCULA

1. Primeiramente você deve acessar o site do SIGA: www.siga.ufrpe.br e fazer o login (Figura 1).

Quem estiver com o acesso bloqueado, deve escrever para siga.ead@gmail.com, solicitando o desbloqueio (não se esqueça de colocar no e-mail: nome completo, CPF e curso). Assim que receber a mensagem que o acesso está desbloqueado, acesse o site do SIGA e clique em **“Solicitar Acesso”** para criar um nova senha.

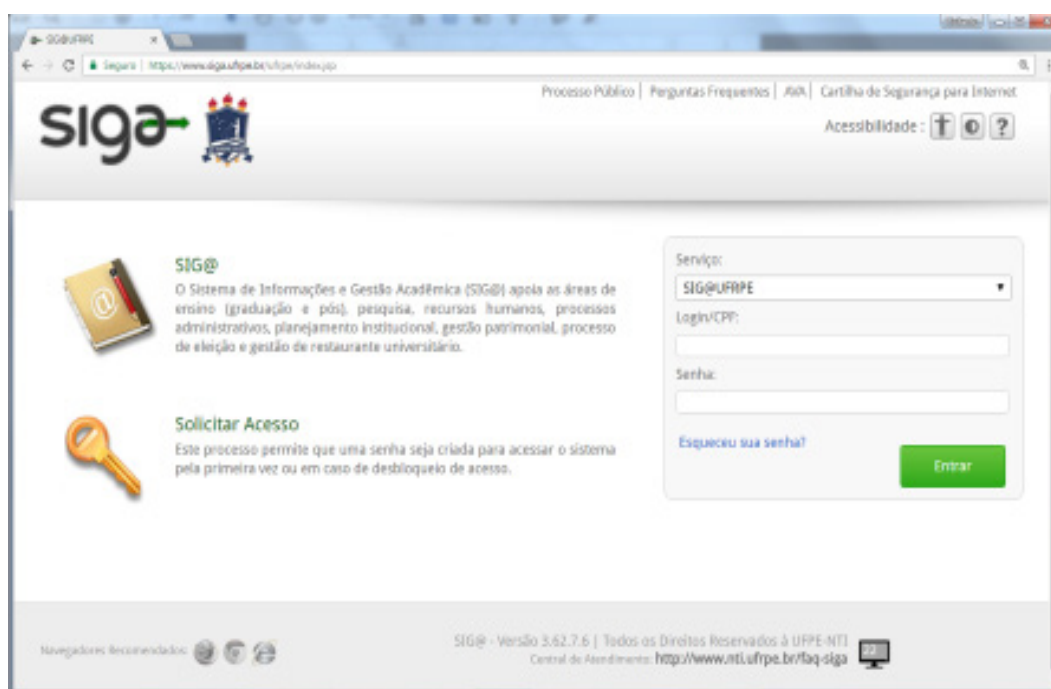


Figura 1: Tela de Alteração de Dados Pessoais

2. Acesse a opção **“Matrícula”**. É nesta opção que você vai escolher as disciplinas que serão cursadas no semestre. Assim que a tela abrir, clique na aba **“Sem Horário”**, dessa forma você visualizará uma lista de disciplinas pré-selecionadas pelo SIGA, conforme apresentado na Figura 2. Neste momento, é de suma importância que você tenha conhecimento de quais disciplinas estão disponíveis para a sua turma. A questão é que o SIGA pode ter pré-selecionado uma disciplina que não vai ser ministrada no seu polo ou pode deixar alguma disciplina de fora. Por isso, é importante saber em quais disciplinas você poderá se matricular. Também

turma, confirmando assim a sua matrícula nesta disciplina. **Caso apareça mais de uma turma, verifique na tabela de disciplinas do seu curso, no Anexo I, as orientações sobre a turma que você deve se matricular.** Para cada disciplina que queira adicionar, você deve repetir esses passos: escolhe a disciplina e depois clica na turma. Quando terminar de escolher todas as disciplinas desejadas, você deve clicar no botão “Continuar”.

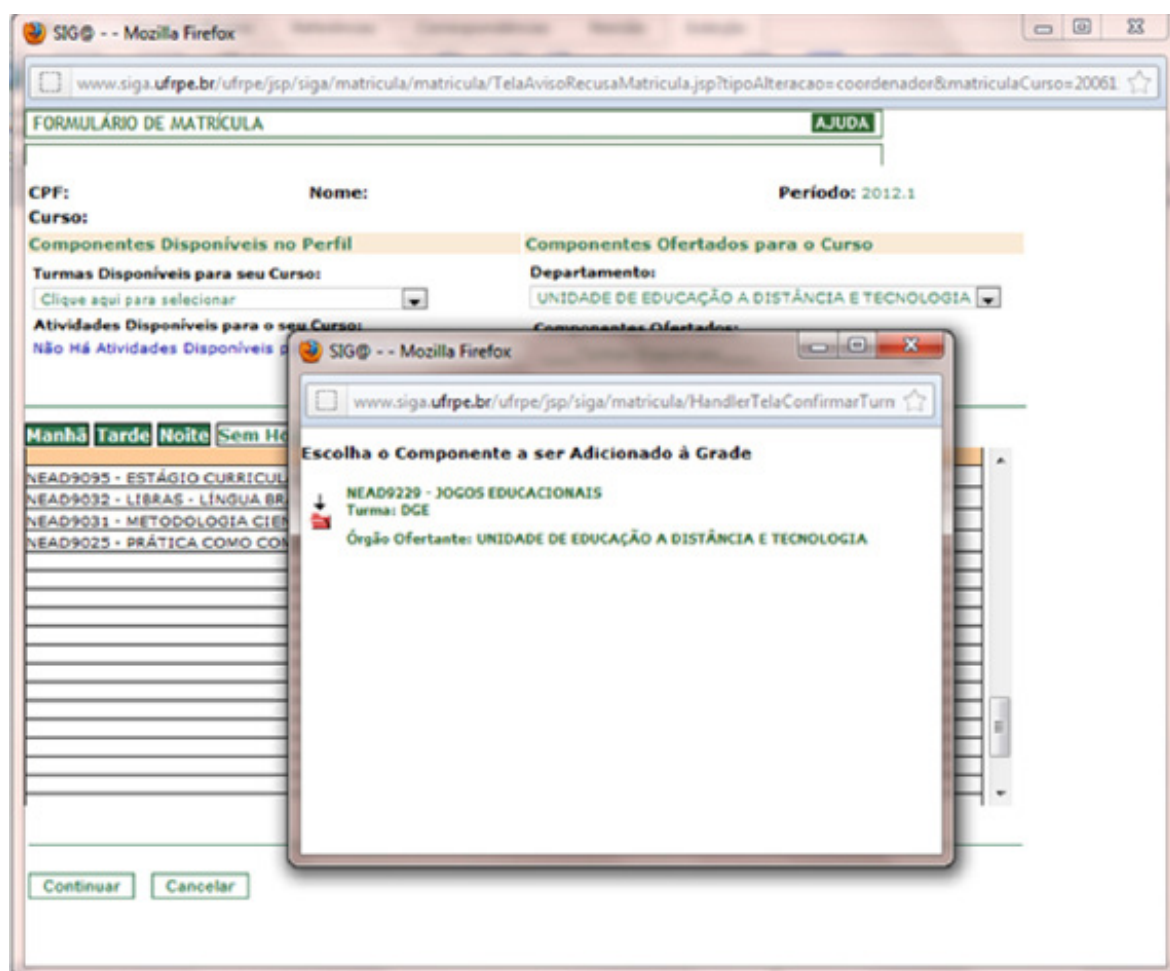


Figura 3: Tela para escolha da turma

Neste momento, o SIGA vai mostrar a relação das disciplinas que você escolheu, para que seja feita uma conferência (Figura 4). Verifique se está tudo conforme o esperado e clique em “**ok**”. Caso tenha esquecido alguma disciplina ou tenha colocado alguma a mais, você deve clicar em “**cancelar**” para voltar para a tela anterior que permite a inserção e exclusão de disciplinas.

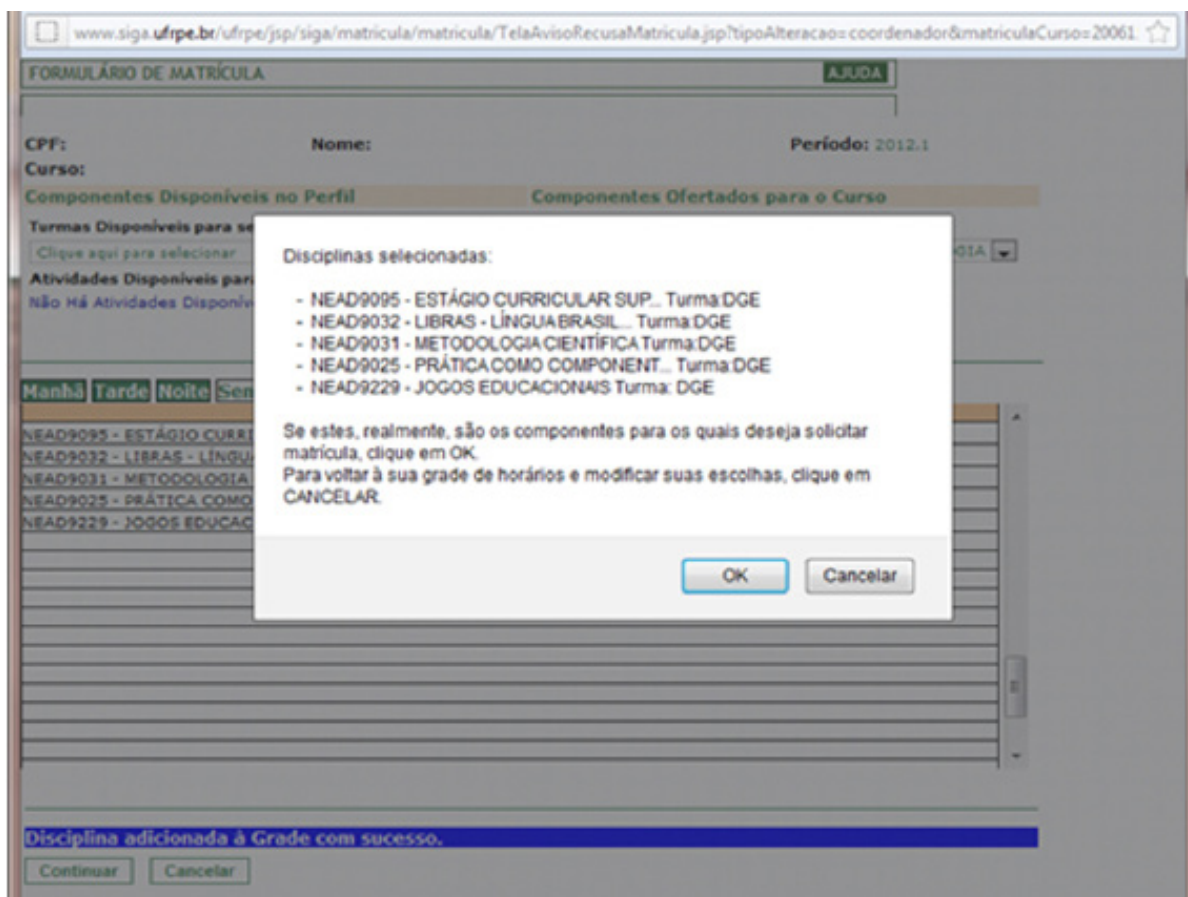


Figura 4: Tela para conferência das disciplinas escolhidas

4. Quando você confirma que a relação de disciplinas apresentada está correta, uma nova tela será apresentada (Figura 5). Caso tenha escolhido alguma disciplina que necessite de um pré-requisito que você não tenha cursado, será apresentada uma mensagem nesta tela e apenas a matrícula nesta disciplina não será feita (a matrícula nas demais disciplinas não terá problema). Também é comum que em algumas disciplinas apareça a mensagem que você foi colocado na fila de espera, mas isso não é problema. Ao se matricular em uma disciplina de estágio, também sairá uma mensagem informando que você deve comparecer ao setor de estágio. Quando a disciplina de estágio iniciar, o professor passará as informações necessárias para a retirada da pendência (entrega da documentação do seguro). No momento da matrícula você não precisa se preocupar com tal mensagem. Estando tudo correto, você deve clicar em **“Confirmar Matrícula”**.

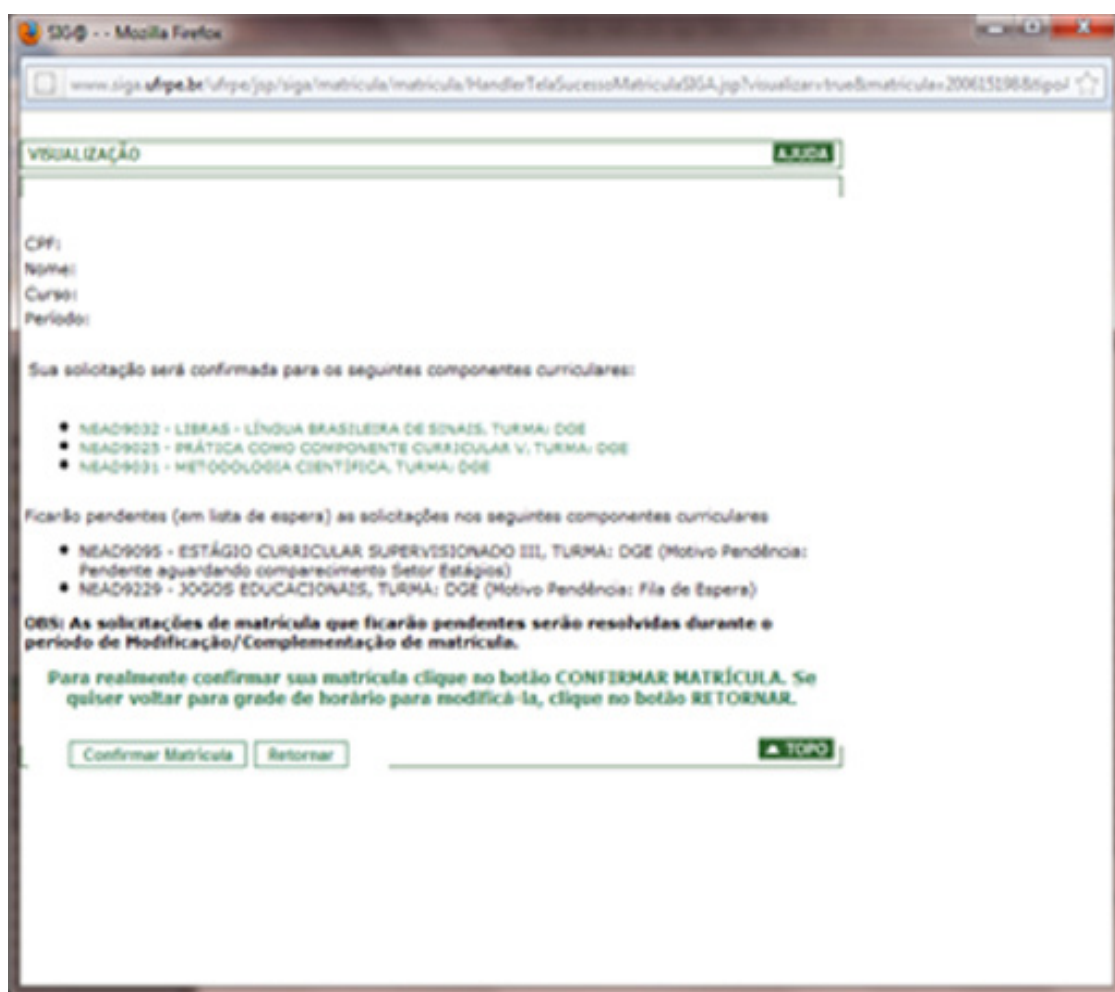


Figura 5: Tela para confirmar a matrícula nas disciplinas

5. Por fim, é apresentada a tela com o número de protocolo da sua matrícula. Você deve imprimir o comprovante de matrícula ou capturar a tela ou anotar o número do protocolo. Esta informação será importante caso tenha que comprovar que fez a sua matrícula.

ATENÇÃO

- De acordo com o regimento interno da UFRPE, por semestre o aluno só pode cursar no máximo 9 (nove) disciplinas. Dessa forma, o aluno que se matricular em mais de nove disciplinas terá que fazer o cancelamento de matrícula em algumas disciplinas até que seja alcançado o número máximo permitido.
- O aluno só pode cursar uma disciplina de estágio por semestre. Caso o aluno se matricule em mais de uma disciplina de estágio, o SIGA irá cancelar a sua matrícula nas disciplinas de estágio excedentes.
- Para poder colar grau, o aluno tem que cursar uma quantidade específica de disciplinas optativas (verificar a quantidade na matriz curricular do curso, disponível no moodle, ou com a coordenação do seu curso). Dessa forma, não deixe de se matricular nas disciplinas optativas que forem sendo ofertadas no seu curso.

Pronto! Você está matriculado! Agora é só aguardar o início das aulas.

Caso tenha alguma dúvida, entre em contato com a coordenação do seu curso.

Aliete Gomes Carneiro Rosa

Coordenadora Geral de Cursos de Graduação a Distância

ANEXOS

Nesta seção você encontrará os códigos e os nomes das disciplinas que estão sendo ofertadas em cada um dos cursos de graduação da EAD/UFRPE. Localize o seu curso e verifique as disciplinas ofertadas para a sua turma (verificar o ano que você ingressou no curso).



Bacharelado em Administração Pública

INGRESSANTES 2021.1

Polos: Afrânio, Carpina, Limoeiro, Pesqueira e Recife

CÓDIGO	DISCIPLINA	TIPO	OFERTA	TURMA
NEAD9562	DECISÃO E INFORMAÇÃO NA GESTÃO PÚBLICA	OBRIGATÓRIA	REGULAR	AGE
NEAD9058	DIREITO ADMINISTRATIVO	OBRIGATÓRIA	REGULAR	AGE
NEAD9057	ESTATÍSTICA APLICADA A ADMINISTRAÇÃO	OBRIGATÓRIA	REGULAR	AGE
NEAD9007	METODOLOGIA DE ESTUDO E PESQUISA EM ADMINISTRAÇÃO	OBRIGATÓRIA	REGULAR	AGE
NEAD9563	ORGANIZAÇÃO, SISTEMAS E MÉTODOS – BAP	OBRIGATÓRIA	REGULAR	AGE
NEAD9558	TEMAS CONTEMPORÂNEOS NA GESTÃO PÚBLICA III	OBRIGATÓRIA	REGULAR	AGE
NEAD9054	TEORIA DAS FINANÇAS PÚBLICAS	OBRIGATÓRIA	REGULAR	AGE

REOFERTAS

CÓDIGO	DISCIPLINA	TIPO	OFERTA	TURMA
NEAD9389	ESTÁGIO SUPERVISIONADO OBRIGATÓRIO I-BAP	OBRIGATÓRIA	REOFERTA	AGE
NEAD9390	ESTÁGIO SUPERVISIONADO OBRIGATÓRIO II-BAP	OBRIGATÓRIA	REOFERTA	AGE
NEAD9391	TRABALHO DE CONCLUSÃO DE CURSO I - BAP	OBRIGATÓRIA	REOFERTA	AGE
NEAD9392	TRABALHO DE CONCLUSÃO DE CURSO II - BAP	OBRIGATÓRIA	REOFERTA	AGE
NEAD9070	ADMINISTRAÇÃO ESTRATÉGICA	OBRIGATÓRIA	REOFERTA	AGE
NEAD9242	LICITAÇÃO CONTRATOS E CONVÊNIOS	OPTATIVA	REOFERTA	AGE
NEAD9069	ORÇAMENTO PÚBLICO	OBRIGATÓRIA	REOFERTA	AGE
NEAD9076	AUDITORIA E CONTROLADORIA	OBRIGATÓRIA	REOFERTA	AGE

NEAD9008	SEMINÁRIO INTEGRADOR	OBRIGATÓRIA	REOFERTA	AGE
NEAD9071	GESTÃO DE OPERAÇÕES E LOGÍSTICA II	OBRIGATÓRIA	REOFERTA	AGE
NEAD9050	ECONOMIA BRASILEIRA	OBRIGATÓRIA	REOFERTA	AGE
NEAD9561	ADMINISTRAÇÃO PÚBLICA	OBRIGATÓRIA	REOFERTA	AGE
NEAD9559	CONTABILIDADE APLICADA AO SETOR PÚBLICO	OBRIGATÓRIA	REOFERTA	AGE
NEAD9557	TEMAS CONTEMPORÂNEOS NA GESTÃO PÚBLICA II	OBRIGATÓRIA	REOFERTA	AGE
NEAD9560	GESTÃO SOCIAL E PARTICIPAÇÃO POPULAR	OBRIGATÓRIA	REOFERTA	AGE
NEAD9564	ADMINISTRAÇÃO PÚBLICA BRASILEIRA	OBRIGATÓRIA	REOFERTA	AGE



Bacharelado em Sistemas de Informação

REOFERTAS

Pólos: Carpina, Palmares, Pesqueira e Surubim

CÓDIGO	DISCIPLINA	TIPO	OFERTA	TURMA
EDUC9011	TECNOLOGIA APLICADA A EDUCAÇÃO A DISTÂNCIA	OBRIGATÓRIA	REGULAR	BGE
CIEN9004	FUNDAMENTOS DE SISTEMAS DE INFORMAÇÃO	OBRIGATÓRIA	REGULAR	BGE
CCMP9019	INTRODUÇÃO A PROGRAMAÇÃO	OBRIGATÓRIA	REGULAR	BGE
CCMP9024	MATEMÁTICA DISCRETA	OBRIGATÓRIA	REGULAR	BGE
ADMT9003	TEORIA GERAL DA ADMINISTRAÇÃO	OBRIGATÓRIA	REGULAR	BGE
NEAD9220	TRABALHO DE CONCLUSÃO DE CURSO	OBRIGATÓRIA	REOFERTA	BGE
CCMP9037	PROJETO DE BANCO DE DADOS	OBRIGATÓRIA	REOFERTA	BGE
NEAD9001	CÁLCULO II	OBRIGATÓRIA	REOFERTA	EGE
NEAD9000	PROGRAMAÇÃO II	OBRIGATÓRIA	REOFERTA	DGE
NEAD9022	BANCO DE DADOS	OBRIGATÓRIA	REOFERTA	DGE
NEAD9029	ESTATÍSTICA EXPLORATÓRIA	OBRIGATÓRIA	REOFERTA	DGE
NEAD9032	LIBRAS	OPTATIVA	REOFERTA	GGE



Licenciatura em Artes Visuais com Ênfase em Digitais

INGRESSANTES 2020.1

Polos: Afrânio, Carpina, Gravatá, Petrolina e Santa Cruz do Capibaribe

CÓDIGO	DISCIPLINA	TIPO	OFERTA	TURMA
NEAD9300	EDUCAÇÃO INCLUSIVA	OBRIGATÓRIA	REGULAR	CGE
NEAD9095	ESTÁGIO CURRICULAR SUPERVISIONADO III	OBRIGATÓRIA	REGULAR	CGE
NEAD9414	MUSEU E CURADORIA	OBRIGATÓRIA	REGULAR	CGE
NEAD9423	PRÁTICA DE ENSINO V	OBRIGATÓRIA	REGULAR	CGE
NEAD9415	TECNOLOGIA DIGITAL: ANIMAÇÃO	OBRIGATÓRIA	REGULAR	CGE
NEAD9156	PEÇAS PUBLICITÁRIAS	OPTATIVA	REGULAR	CGE
NEAD9150	TÉCNICAS DE ILUSTRAÇÃO DIGITAL	OPTATIVA	REGULAR	CGE
NEAD9470	PRODUÇÃO DE CONTEÚDOS EDUCACIONAIS	OPTATIVA	REGULAR	CGE

REOFERTAS

Polos: Afrânio, Carpina, Camaçari, Gravatá, Ilhéus, Petrolina, Recife, Santa Cruz do Capibaribe e Vitória da Conquista

CÓDIGO	DISCIPLINA	TIPO	OFERTA	TURMA
NEAD9404	DESENHO À MÃO LIVRE	OBRIGATÓRIA	REGULAR	CGE
NEAD9405	FUNDAMENTOS DA EDUCAÇÃO	OBRIGATÓRIA	REGULAR	CGE
NEAD9121	FUNDAMENTOS DA LINGUAGEM VISUAL	OBRIGATÓRIA	REGULAR	CGE
NEAD9117	HISTÓRIA DA ARTE VISUAL	OBRIGATÓRIA	REGULAR	CGE
NEAD9430	PRODUÇÃO DE TEXTOS ACADÊMICOS I	OBRIGATÓRIA	REGULAR	CGE
EDUC9011	TECNOLOGIA APLICADA À EDUCAÇÃO À DISTÂNCIA	OBRIGATÓRIA	REGULAR	CGE
NEAD9422	PRÁTICA DE ENSINO IV	OBRIGATÓRIA	REGULAR	CGE
NEAD9129	TÉCNICAS DE REPRODUÇÃO VISUAL	OBRIGATÓRIA	REGULAR	CGE
NEAD9107	ESTÁGIO CURRICULAR SUPERVISIONADO V	OBRIGATÓRIA	REGULAR	CGE
NEAD9127	PERCEPÇÃO VISUAL	OBRIGATÓRIA	REGULAR	CGE



Licenciatura em Computação

REOFERTAS

Polos: Limoeiro, Recife e Surubim

CÓDIGO	DISCIPLINA	TIPO	OFERTA	TURMA
NEAD9001	CÁLCULO II	OBRIGATÓRIA	REOFERTA	EGE
NEAD9031	METODOLOGIA CIENTÍFICA	OBRIGATÓRIA	REOFERTA	FGE
EDUC9012	EDUCAÇÃO PARA AS RELAÇÕES ÉTNICO-RACIAIS	OBRIGATÓRIA	REOFERTA	FGE
NEAD9015	ESTRUTURA E FUNCIONAMENTO DA EDUCAÇÃO	OBRIGATÓRIA	REOFERTA	FGE
NEAD9032	LIBRAS	OBRIGATÓRIA	REOFERTA	GGE
CCMP9019	INTRODUÇÃO A PROGRAMAÇÃO	OBRIGATÓRIA	REOFERTA	BGE
NEAD9022	BANCO DE DADOS	OBRIGATÓRIA	REOFERTA	DGE
NEAD9000	PROGRAMAÇÃO II	OBRIGATÓRIA	REOFERTA	DGE
NEAD9029	ESTATÍSTICA EXPLORATÓRIA	OBRIGATÓRIA	REOFERTA	DGE
NEAD9226	INCLUSÃO DIGITAL	OPTATIVA	REOFERTA	DGE
NEAD9227	INFORMÁTICA NA EDUCAÇÃO	OPTATIVA	REOFERTA	DGE
NEAD9095	ESTÁGIO CURRICULAR SUPERVISIONADO III	OBRIGATÓRIA	REOFERTA	DGE
NEAD9023	ESTÁGIO CURRICULAR SUPERVISIONADO V	OBRIGATÓRIA	REOFERTA	DGE
EDUC9011	TECNOLOGIA APLICADA A EDUCAÇÃO A DISTÂNCIA	OBRIGATÓRIA	REGULAR	DGE
NEAD9251	ELEMENTOS DE INFORMÁTICA	OBRIGATÓRIA	REGULAR	DGE
CCMP9024	MATEMÁTICA DISCRETA	OBRIGATÓRIA	REGULAR	DGE
PSIC9003	PSICOLOGIA I	OBRIGATÓRIA	REGULAR	DGE



Licenciatura em Física

INGRESSANTES 2020.1

Polos: Carpina, Gravatá, Limoeiro, Surubim e Tabira

CÓDIGO	DISCIPLINA	TIPO	OFERTA	TURMA
NEAD9102	MECÂNICA CLÁSSICA	OBRIGATÓRIA	REGULAR	EGE
EDUC9012	EDUCAÇÃO DAS RELAÇÕES ÉTNICO-RACIAIS	OBRIGATÓRIA	REGULAR	EGE
NEAD9536	ESTÁGIO CURRICULAR SUPERVISIONADO II - LICENCIATURA EM FÍSICA	OBRIGATÓRIA	REGULAR	EGE
FISC9013	INSTRUMENTAÇÃO PARA O ENSINO DA FÍSICA	OBRIGATÓRIA	REGULAR	EGE
NEAD9305	AVALIAÇÃO DA APRENDIZAGEM	OBRIGATÓRIA	REGULAR	EGE
NEAD9537	METODOLOGIA DO ENSINO DA FÍSICA	OBRIGATÓRIA	REGULAR	EGE

REOFERTAS

CÓDIGO	DISCIPLINA	TIPO	OFERTA	TURMA
NEAD9102	MECÂNICA CLÁSSICA	OBRIGATÓRIA	REOFERTA	EGE
FISC9013	INSTRUMENTAÇÃO PARA O ENSINO DA FÍSICA	OBRIGATÓRIA	REOFERTA	EGE
QUIM9001	QUÍMICA GERAL	OBRIGATÓRIA	REOFERTA	EGE
NEAD9107	ESTÁGIO CURRICULAR SUPERVISIONADO V	OBRIGATÓRIA	REOFERTA	EGE
NEAD9106	FÍSICA MODERNA	OBRIGATÓRIA	REOFERTA	EGE
NEAD9105	TERMODINÂMICA CLÁSSICA	OBRIGATÓRIA	REOFERTA	EGE
NEAD9535	PRÁTICAS INTEGRATIVAS NO ENSINO DE FÍSICA IV	OBRIGATÓRIA	REOFERTA	EGE
NEAD9025	PRÁTICA COMO COMPONENTE CURRICULAR V	OBRIGATÓRIA	REOFERTA	EGE
NEAD9091	LABORATÓRIO DE FÍSICA EXPERIMENTAL I	OBRIGATÓRIA	REOFERTA	EGE
NEAD9531	METODOLOGIA DA PESQUISA CIENTÍFICA	OBRIGATÓRIA	REOFERTA	EGE
NEAD9096	ESTÁGIO CURRICULAR SUPERVISIONADO IV	OBRIGATÓRIA	REOFERTA	EGE
NEAD9099	CÁLCULO III	OBRIGATÓRIA	REOFERTA	EGE
NEAD9533	PRÁTICAS INTEGRATIVAS NO ENSINO DE FÍSICA III	OBRIGATÓRIA	REOFERTA	EGE
NEAD9001	CÁLCULO II	OBRIGATÓRIA	REOFERTA	EGE
NEAD9012	FÍSICA II	OBRIGATÓRIA	REOFERTA	EGE
NEAD9097	FÍSICA III	OBRIGATÓRIA	REOFERTA	EGE
NEAD9529	ÁLGEBRA LINEAR	OBRIGATÓRIA	REOFERTA	EGE
NEAD9111	INTRODUÇÃO A COSMOLOGIA	OBRIGATÓRIA	REOFERTA	EGE
NEAD9096	PRÁTICA COMO COMPONENTE CURRICULAR VI	OBRIGATÓRIA	REOFERTA	EGE
NEAD9112	INTRODUÇÃO À ROBÓTICA	OBRIGATÓRIA	REOFERTA	EGE
NEAD9100	FÍSICA IV	OBRIGATÓRIA	REOFERTA	EGE



Licenciatura em História

INGRESSANTES 2020.1/2020.2

Polos: Afrânio, Gravatá, Petrolina, Pesqueira e Recife

CÓDIGO	DISCIPLINA	TIPO	OFERTA	TURMA
NEAD9440	HISTÓRIA E CULTURA INDÍGENA	OBRIGATÓRIA	REGULAR	FGE
NEAD9448	HISTÓRIA E HISTORIOGRAFIA DA CONTEMPORANEIDADE	OBRIGATÓRIA	REGULAR	FGE
NEAD9446	HISTÓRIA DO BRASIL REPUBLICANO	OBRIGATÓRIA	REGULAR	FGE
NEAD9447	HISTÓRIA DO PENSAMENTO ECONÔMICO	OBRIGATÓRIA	REGULAR	FGE
NEAD9456	ESTÁGIO CURRICULAR OBRIGATÓRIO II	OBRIGATÓRIA	REGULAR	FGE
NEAD9271	A LINGUAGEM DOS LIVROS DIDÁTICOS DE HISTÓRIA	OPTATIVA	REGULAR	FGE
NEAD9470	PRODUÇÃO DE CONTEÚDOS EDUCACIONAIS	OPTATIVA	REGULAR	FGE

REOFERTAS

CÓDIGO	DISCIPLINA	TIPO	OFERTA	TURMA
NEAD9264	FILOSOFIA	OBRIGATÓRIA	REGULAR	FGE
NEAD9431	GEOGRAFIA FÍSICA E HUMANA	OBRIGATÓRIA	REGULAR	FGE
EDUC9012	EDUCAÇÃO PARA AS RELAÇÕES ÉTNICO-RACIAIS	OBRIGATÓRIA	REGULAR	FGE
NEAD9442	HISTÓRIA DO BRASIL COLONIAL	OBRIGATÓRIA	REGULAR	FGE
NEAD9432	HISTÓRIA E ANTROPOLOGIA: LEITURAS INTERDISCIPLINARES	OBRIGATÓRIA	REGULAR	FGE
NEAD9031	METODOLOGIA CIENTÍFICA	OBRIGATÓRIA	REOFERTA	FGE
NEAD9093	ESTÁGIO CURRICULAR SUPERVISIONADO I	OBRIGATÓRIA	REGULAR	FGE
NEAD9094	ESTÁGIO CURRICULAR SUPERVISIONADO II	OBRIGATÓRIA	REGULAR	FGE
NEAD9095	ESTÁGIO CURRICULAR SUPERVISIONADO III	OBRIGATÓRIA	REGULAR	FGE
NEAD9096	ESTÁGIO CURRICULAR SUPERVISIONADO IV	OBRIGATÓRIA	REGULAR	FGE
NEAD9107	ESTÁGIO CURRICULAR SUPERVISIONADO V	OBRIGATÓRIA	REGULAR	FGE
NEAD9015	ESTRUTURA E FUNCIONAMENTO DA EDUCAÇÃO	OBRIGATÓRIA	REGULAR	FGE
NEAD9268	HISTÓRIA DO BRASIL	OBRIGATÓRIA	REGULAR	FGE
NEAD9368	MOVIMENTOS SOCIAIS E DIREITOS HUMANOS NO BRASIL	OPTATIVA	REOFERTA	FGE
NEAD9032	LIBRAS - LÍNGUA BRASILEIRA DE SINAIS	OBRIGATÓRIA	REOFERTA	GGE



Licenciatura em Letras

INGRESSANTES 2020.1

Polos: Afrânio, Jaboatão, Pesqueira, Recife e Surubim

Observar turma indicada para cada polo de acordo com códigos GG1, GG2 e GGE.

CÓDIGO	DISCIPLINA	TIPO	OFERTA	TURMA
NEAD9515	ESTÁGIO SUPERVISIONADO OBRIGATÓRIO II	OBRIGATÓRIA	REGULAR	GG1*
NEAD9515	ESTÁGIO SUPERVISIONADO OBRIGATÓRIO II	OBRIGATÓRIA	REGULAR	GG2**
NEAD9502	GRAMÁTICA APLICADA AO ENSINO DE LÍNGUA PORTUGUESA	OBRIGATÓRIA	REGULAR	GGE***
NEAD9504	METODOLOGIA DE ENSINO DE LITERATURA	OBRIGATÓRIA	REGULAR	GGE***
NEAD9503	LITERATURA BRASILEIRA III	OBRIGATÓRIA	REGULAR	GG1*
NEAD9503	LITERATURA BRASILEIRA III	OBRIGATÓRIA	REGULAR	GG2**
NEAD9505	PCC/PROJETOS INTERDISCIPLINARES: EDUCAÇÃO NÃO FORMAL	OBRIGATÓRIA	REGULAR	GGE***
NEAD9405	FUNDAMENTOS DA EDUCAÇÃO	OBRIGATÓRIA	REGULAR	GGE***
EDUC9011	TECNOLOGIA APLICADA À EDUCAÇÃO À DISTÂNCIA	OBRIGATÓRIA	REGULAR	GGE***
NEAD9180	ANÁLISE DO DISCURSO	OPTATIVA	REGULAR	GGE***

*GG1 - Polos: Afrânio e Jaboatão

**GG2 - Polos: Pesqueira, Recife, Surubim

***GGE - Polos: Afrânio, Jaboatão, Pesqueira, Recife e Surubim

REOFERTAS

CÓDIGO	DISCIPLINA	TIPO	OFERTA	TURMA
NEAD9489	LINGÜÍSTICA II	OBRIGATÓRIA	REOFERTA	GGE
NEAD9482	LEITURA E COMPREENSÃO TEXTUAL	OBRIGATÓRIA	REOFERTA	GGE
NEAD9498	ESTÁGIO SUPERVISIONADO OBRIGATÓRIO I	OBRIGATÓRIA	REOFERTA	GGE
NEAD9185	TRABALHO DE CONCLUSÃO DE CURSO	OBRIGATÓRIA	REOFERTA	GGE
EDUC9012	EDUCAÇÃO DAS RELAÇÕES ÉTNICO-RACIAIS	OBRIGATÓRIA	REOFERTA	GGE
NEAD9511	LINGÜÍSTICA I	OBRIGATÓRIA	REOFERTA	GGE
NEAD9216	PCCC/PROJETOS INTERDISCIPLINARES IV	OBRIGATÓRIA	REOFERTA	GGE
NEAD9032	LIBRAS	OBRIGATÓRIA	REOFERTA	GGE
NEAD9217	PCCC/PROJETOS INTERDISCIPLINARES V	OBRIGATÓRIA	REOFERTA	GGE
NEAD9218	PCCC/PROJETOS INTERDISCIPLINARES VI	OBRIGATÓRIA	REOFERTA	GGE



Licenciatura em Pedagogia

REOFERTAS

CÓDIGO	DISCIPLINA	TIPO	OFERTA	TURMA
EDUC9012	EDUCAÇÃO DAS RELAÇÕES ÉTNICOS RACIAIS	OBRIGATÓRIA	REOFERTA	HGE
NEAD9294	TRABALHO DE CONCLUSÃO DE CURSO II	OBRIGATÓRIA	REOFERTA	HGE
NEAD9296	POLÍTICAS PÚBLICAS NA EDUCAÇÃO	OBRIGATÓRIA	REOFERTA	HGE
NEAD9016	DIDÁTICA	OBRIGATÓRIA	REOFERTA	HGE
NEAD9168	ANÁLISE E INTERPRETAÇÃO DE TEXTOS	OBRIGATÓRIA	REOFERTA	HGE
NEAD9197	ALFABETIZAÇÃO E LETRAMENTO	OBRIGATÓRIA	REOFERTA	HGE
NEAD9337	METODOLOGIA DO ENSINO DA LÍNGUA PORTUGUESA	OBRIGATÓRIA	REOFERTA	HGE
NEAD9306	METODOLOGIA DO ENSINO DAS CIÊNCIAS NATURAIS	OBRIGATÓRIA	REOFERTA	HGE
NEAD9025	PRÁTICA COMO COMPONENTE CURRICULAR V	OBRIGATÓRIA	REOFERTA	HGE
NEAD9026	PRÁTICA COMO COMPONENTE CURRICULAR VI	OBRIGATÓRIA	REOFERTA	HGE
NEAD9309	METODOLOGIA DO ENSINO DE CIÊNCIAS HUMANAS	OBRIGATÓRIA	REOFERTA	HGE
NEAD9094	ESTÁGIO CURRICULAR SUPERVISIONADO II	OBRIGATÓRIA	REOFERTA	HGE
NEAD9305	AVALIAÇÃO DE APRENDIZAGEM	OBRIGATÓRIA	REOFERTA	HGE
NEAD9313	METODOLOGIA DO ENSINO DE MATEMÁTICA	OBRIGATÓRIA	REOFERTA	HGE
NEAD9586	LEITURA E PRODUÇÃO DE TEXTO ACADÊMICO	OBRIGATÓRIA	OFERTA	HG1